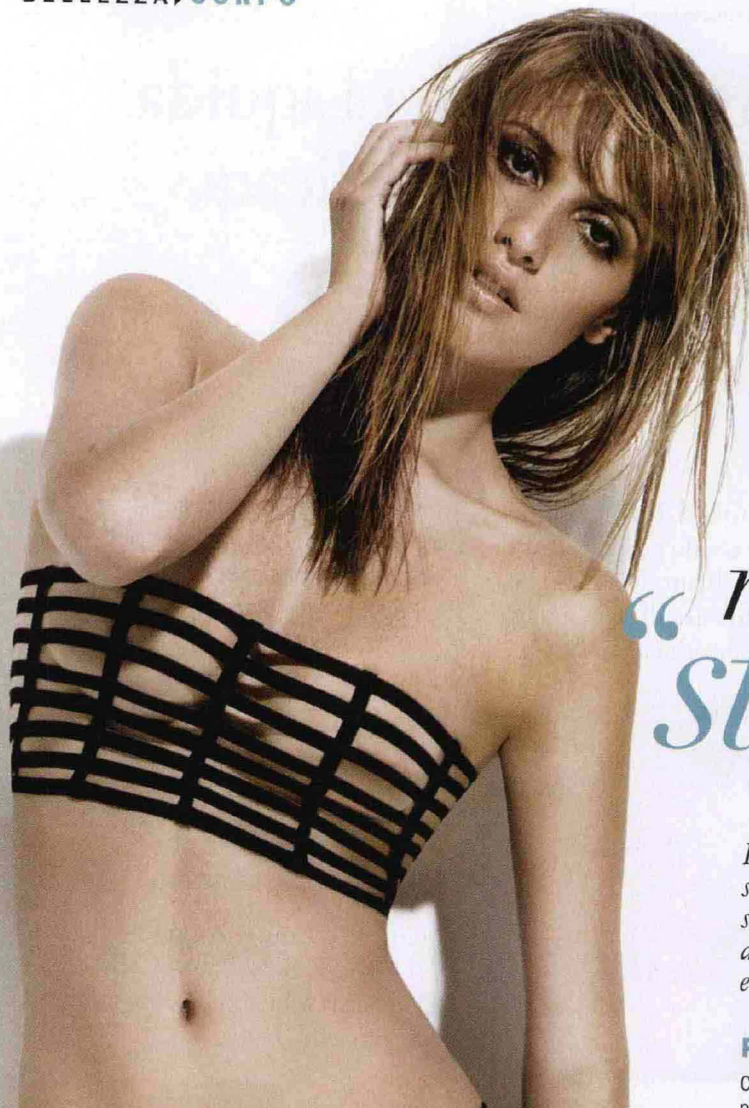


BELLEZZA ▶ CORPO



LE "STRIE ATROFICHE"

Le smagliature, dette scientificamente strie atrofiche, sono veri e propri "strappi" che avvengono negli strati profondi della cute. Nella fase iniziale, chiamata "ipertrofica o infiammatoria", i fibroblasti, le cellule deputate alla produzione di elastina e collagene, rallentano la loro attività e le fibre elastiche subiscono profonde alterazioni: lo "strappo" si manifesta in superficie con la comparsa di strie di colore rosso-violaceo. A poco a poco, l'attività dei fibroblasti riprende, ma le fibre di collagene nel punto colpito restano disunite, aggrovigliate e, a volte, spezzate. Nella porzione di pelle danneggiata il tessuto non si rigenera, il sangue non riprende a circolare e la smagliatura prende una colorazione perlacea.



“ non lasciarti
strappare

Le smagliature colpiscono ventre, cosce, seno, fianchi e glutei, lasciando un segno simile a una cicatrice. Difficili da cancellare, si possono prevenire e minimizzare con trattamenti mirati

PERCHÉ COMPAIONO?

Ci sono pelli per natura sottili e poco elastiche, più